

ASITA FOCUS

Promozione valida dal 01/10 al 31/12/2025

20/25

asita®
TECNOLOGIE DI MISURA

Massima sensibilità per rivelare l'invisibile: la dispersione di corrente

Ricerca e misura delle piccole correnti di dispersione che circolano negli impianti elettrici, sia domestici che industriali

CM4002 HIOKI

COD: ASICM4002

TRMS DA **0,06mA** A 200A AC



~~735,00 €~~ **617,40 €**

CM4001 HIOKI

COD: ASICM4001

TRMS DA **0,60mA** A 600A AC



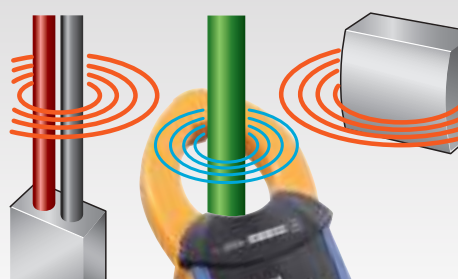
~~535,00 €~~ **449,40 €**

1. Sensibilità di misura uniforme all'interno del toroide



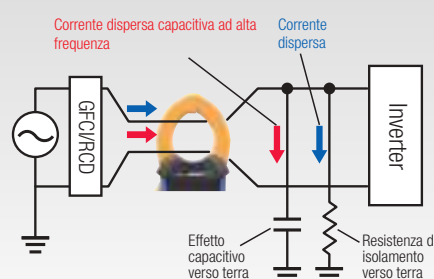
Accurata misura della corrente differenziale indipendentemente dalla posizione dei cavi nel toroide a sensibilità uniforme.

2. Resistenza agli effetti del campo magnetico esterno



Rileva con precisione minuscole correnti disperse riducendo gli effetti dovuti ai campi magnetici esterni.

3. Eliminazione degli effetti dovuti alle correnti ad alta frequenza



Misura la corrente di dispersione alle caratteristiche di frequenza che si avvicinano a quelle dell'interruttore differenziale RCD.

Un unico strumento per molteplici applicazioni, anche nel fotovoltaico!

Misuratore della qualità di isolamento ad alta tensione di prova

IR5051 HIOKI

COD: ASIIR5051

Un solo strumento per due distinte applicazioni nella misura della resistenza di isolamento: per il fotovoltaico con **tensione di prova fino a 2000 V** e, per applicazioni "standard" con **tensione fino a 5000 V**.



~~2.572,50 €~~
2.160,90 €



- Cavo di prova lungo 3 m, colore rosso (L9850-01), colore blu (L9850-03);
- Cavo di prova schermato lungo 3 m, colore nero (L9850-02);
- Terminale a coccodrillo rosso (L9851-01), nero (L9851-02), blu (L9851-03);
- Valigia rigida per il trasporto (C0212);
- Coppia di terminali a puntale rosso e nero (L9852).



Adattatore wireless Z3210



IR5051



GENNECT Cross

Identificare il pannello solare con il guasto a terra semplicemente misurando la tensione di stringa (IR5051 + Z3210 Opzionale)

Sequence Maker



Trasferimento sul computer dei risultati, tramite interfaccia USB (IR5051 + DT4900-01)

DURA PA610

COD: ASIPA610

Pinza Amperometrica AC + DC TRMS



- Misura tensione/corrente alternata **AC** fino a **1000A** e **1000V** in **Vero Valore Efficace TRMS**;
- Tensione/corrente continua **DC** fino a **1000A** e **1000V**, nonché **segnali composti AC+DC** sia sulla **corrente** sia sulla **tensione**.



~~217,00 €~~
183,00 €

Tutte le pinze amperometriche della linea **DURA** sono dotate di toroide con **tecnologia avanzata degli avvolgimenti**.
Gli strumenti possono misurare in maniera accurata anche correnti di basso valore su cavi di diametro fino a 11 mm, posizionati nell'apposito incavo nella punta del toroide.

KIT H3 PLUS + DURA PA630W

COD: ASIH3PLUS/KITPA630W

Termocamera risoluzione 384x288 px e Wattmetro a Pinza per misurare la potenza in corrente alternata AC e continua DC fino a 1000A e 1000V



~~5.167,00 €~~
4.345,00 €

- Touch screen LCD 800x480 4,3";
- Connettività USB Cloud SD card (fino a 256 GB);
- Puntatore Laser;
- 25°x19° Campo visivo Autofocus;
- Microfono;
- Batteria litio ≥ 5h;
- Ricarica 90% in 2,5h;

~~401,00 €~~
IN OMAGGIO!



KIT DURA MD710 + MD215

COD: ASIMD710/KITMD215

Multimetro Digitale TRMS e Multimetro Digitale Tascabile



~~246,00 €~~
209,00 €

- **Tensione Continua DC:**
Portate di misura 5 portate:
da 200.0mV a 600V;
- **Tensione Continua DC:**
Precisione base: $\pm 0.7\% \text{rdg} \pm 3 \text{dgt}$;
- **Tensione Alternata AC:**
Portate di misura 4 portate:
da 2.000V a 600V;
- **Tensione Alternata AC**
Precisione base: $\pm 2.3\% \text{rdg} \pm 5 \text{dgt}$.

~~45,80 €~~
IN OMAGGIO!



PF210

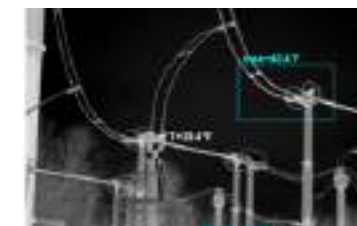
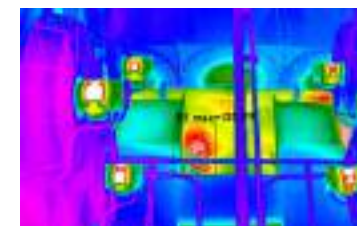
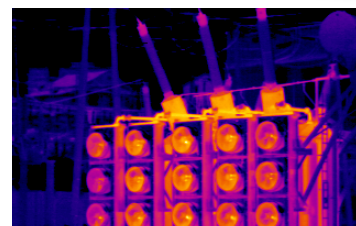
COD: ASIPF210

Termocamera compatta risoluzione 256x192 px



- IR, VIS, PIP e MIF;
- Intervallo di temperatura da **-20°C a 550°C** con possibilità di commutazione automatica;
- Rapida ricerca delle immagini e delle funzioni desiderate.

~~709,00 €~~
599,00 €



La sicurezza è una priorità:
con l'elettricità non si scherza!

AS5060

COD: ASIAS5060/KITPA600

Strumento multifunzione per verifiche su impianti elettrici secondo la norma CEI 64-8, capitolo 6 e in particolare 6.4.3, per ottemperare agli obblighi previsti dal D.M. 37/08 al fine di rilasciare la relativa Dichiarazione di Conformità.



~~1.970,00~~
1.659,00 €



DURA PA600

Pinza amperometrica TRMS 600A AC/DC

~~200,00 €~~
IN OMAGGIO!



La custodia in dotazione agevola l'utilizzo nelle situazioni più scomode

Ideale per completare velocemente le **dichiarazioni di conformità** con i risultati rilevati

Memoria interna per la **registrazione di 1800 risultati**

asita®



Software **AsiLink-PRO** in dotazione, per il trasferimento su computer e relativa gestione dei risultati da allegare alla **Dichiarazione di Conformità** da implementare come richiesto dal D.M. 37/08

Interfaccia di comunicazione **USB**

TRMS

Anche
Differenziale
di tipo B!

asita®

asita®

TECNOLOGIE DI MISURA



ASSOCIATO A



FEDERAZIONE NAZIONALE IMPRESE
Elettrotecniche ed elettroniche



Asita è anche Laboratorio di Taratura Calibration 00202:



00202